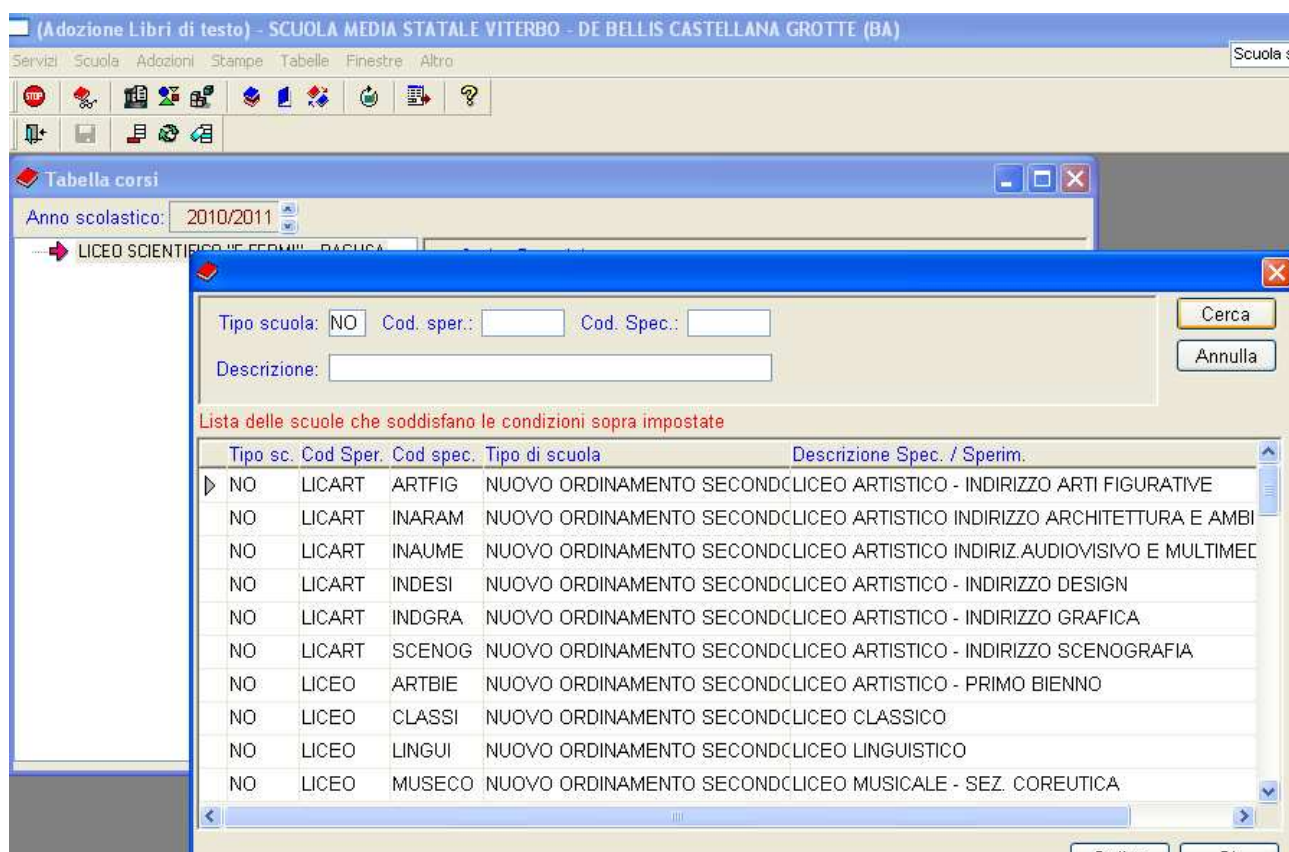

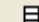


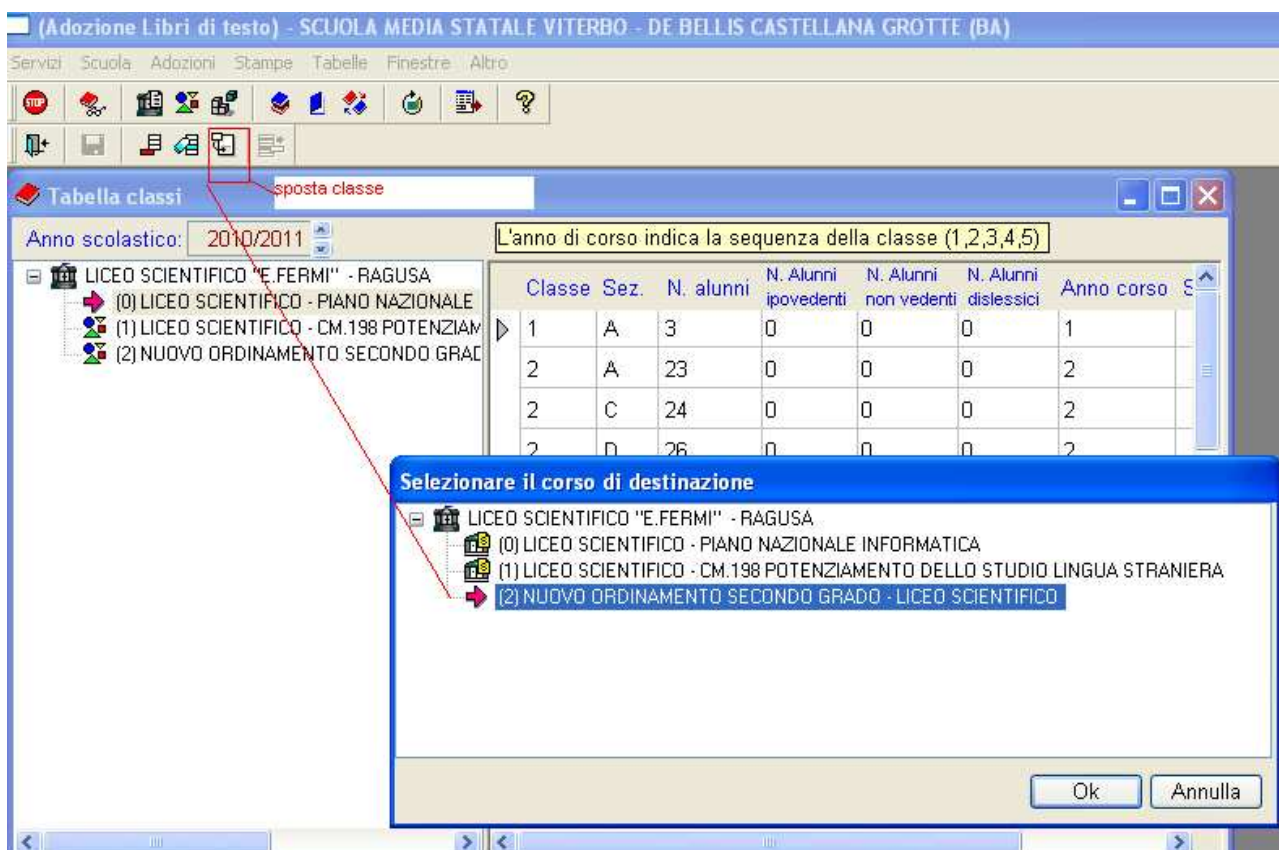
## AGGIORNAMENTO ARGO LIBRI DI TESTO 2.0.1

**Questo aggiornamento, prevede l'introduzione nella tabella delle specializzazioni/sperimentazioni dei nuovi indirizzi per le classi prime delle Scuole Superiori di Secondo Grado, previste dal Nuovo Ordinamento. (non apporta alcuna modifica per gli altri ordini di scuole)**

Dopo aver eseguito il presente aggiornamto, sarà necessario che ogni scuola superiore, vada nel menù Scuole -> Specializzazioni ed inserisca, le specializzazioni del nuovo ordinamento. Impostando nel filtro del Tipo Scuola il valore NO (=Nuovo Ordinamento) appariranno tutte le specializzazioni previste per le prime classi.(come indicato nella videata sottostante)



Se si è già provveduto alla riconferma delle adozioni per l'anno successivo, e quindi sono già presenti le adozioni delle classi prime ma con le specializzazioni/sperimentazioni del vecchio ordinamento, sarà necessario spostare la classe con le relative adozioni, dalla vecchia specializzazione/sperimentazioni alla nuova. Per effettuare ciò sarà necessario andare nel menù Scuola → Classi, selezionare la classe che si intende spostare, cliccare sull'icona (sposta classe) , infine selezionare la specializzazione /sperimentazione in cui spostare la classe. (vedi immagine sottostante) Nel caso si tratti di classi nuove, non presenti l'anno precedente, basterà andare in Scuola-Classi, posizionarsi sulla nuova specializzazione (nuovo ordinamento) e inserire tramite apposita icona  le classi prime con le relative sezioni.



In fase di esportazione del file contenente i dati adozionali per l'Aie, è stato introdotto un controllo che blocca l'esportazione qualora siano presenti classi prime associate a specializzazioni relative al vecchio ordinamento, o classi successive alle prime ( seconde, terze, quarte, quinte) abbinata a specializzazioni relative al Nuovo Ordinamento.

Solo dopo aver effettuato le correzioni con la procedura "sposta classe" sopra indicata, il file processato verrà accettato per l'invio all'Aie, la quale effettuerà il medesimo controllo.

Ricordiamo, prima di inviare i dati all'AIE, di assicurarsi che il catalogo sia aggiornato all'ultima versione. A tale proposito ricordiamo le modalità di prelievo dei nuovi libri dal catalogo:

\* chi ha sempre attivo il collegamento del computer ad internet (nel menù Tabelle-> Opzioni troverà attivata l'opzione: Usa catalogo on-line su internet) può prelevare i testi on line

\* chi lavora senza collegamento del computer ad internet dovrà collegarsi di frequente (ogni 2 giorni circa) al nostro sito [www.argosoft.it/adozioni/aggiornamenti](http://www.argosoft.it/adozioni/aggiornamenti)

Buon lavoro da Argo Software srl